

LEGENDE

Aléa faible :  $H < 1\text{m}$  et  $V < 0.5\text{m/s}$

Aléa moyen :  $H < 1\text{m}$  et  $0.5 < V < 1\text{m/s}$

Aléa fort :  $H > 1\text{m}$  ou  $V > 1\text{m/s}$

Limite de la zone inondable

Limite de la zone inondable majorée de 0.50m

63.80

Cote de la crue de référence (en m IGN69)

Isocote de la crue de référence

DIRECTION DEPARTEMENTALE DE L'EQUIPEMENT  
DE LA VIENNE

Service Prévention des Risques-Crises

ETUDE HYDRAULIQUE DE DETERMINATION  
DES ZONES INONDABLES

LE CLAIN

CARTE DES ALEAS  
DE LA CRUE CENTENNALE

PLAN A12a

COMMUNE DE VIVONNE  
(Secteur amont)

SOGREAH  
CONSULTANTS

Septembre 2007

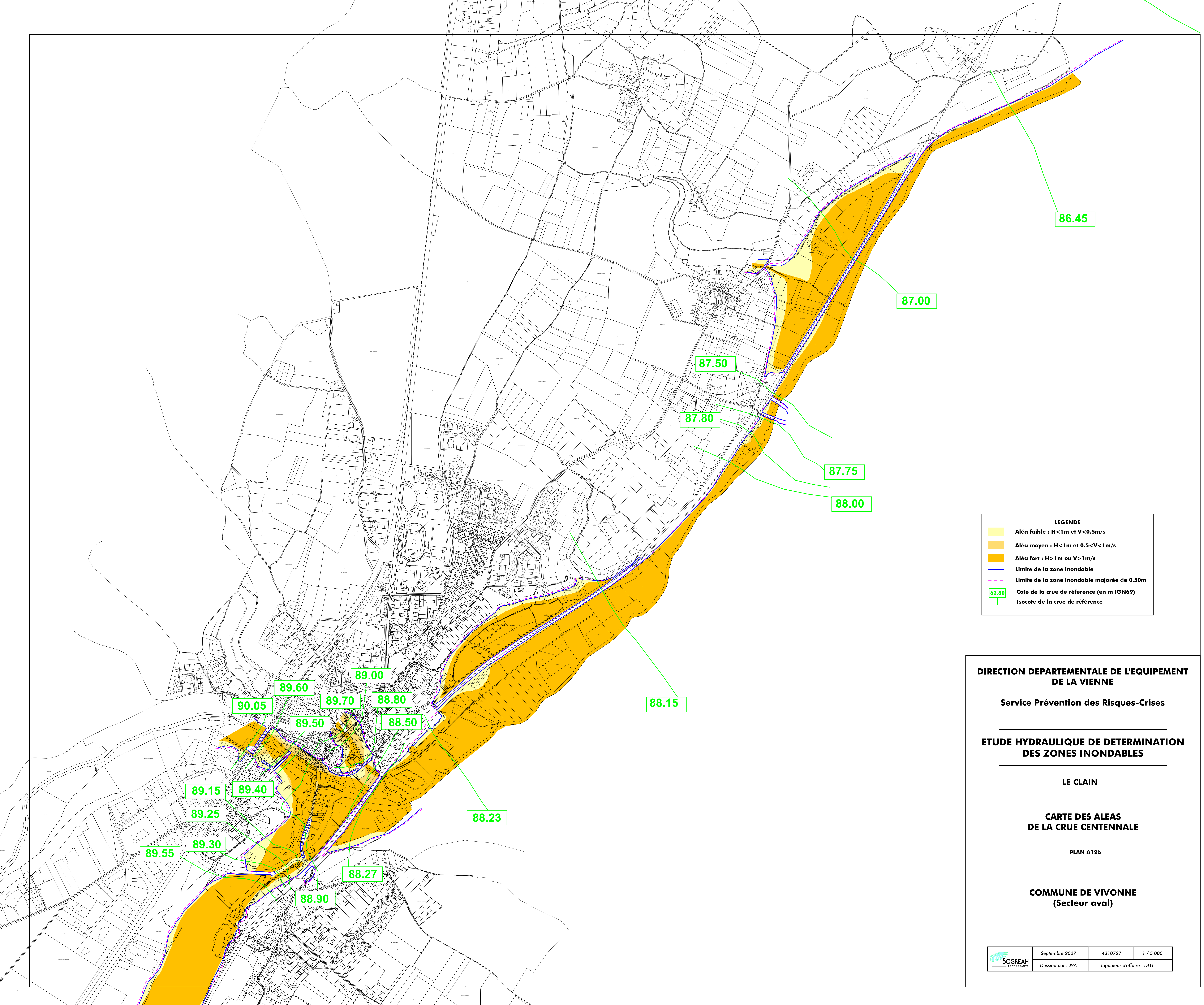
4310727

1 / 5 000

Dessiné par : JVA

Ingénieur d'affaire : DLU





**LEGENDE**

- Aléa faible :  $H < 1\text{m}$  et  $V < 0.5\text{m/s}$
- Aléa moyen :  $H < 1\text{m}$  et  $0.5 < V < 1\text{m/s}$
- Aléa fort :  $H > 1\text{m}$  ou  $V > 1\text{m/s}$
- Limite de la zone inondable
- Limite de la zone inondable majorée de 0.50m
- Cote de la crue de référence (en m IGN69)
- Isocote de la crue de référence

**DIRECTION DEPARTEMENTALE DE L'EQUIPEMENT  
DE LA VIENNE**

**Service Prévention des Risques-Crises**


**ETUDE HYDRAULIQUE DE DETERMINATION  
DES ZONES INONDABLES**

**LE CLAIN**

**CARTE DES ALEAS  
DE LA CRUE CENTENNALE**

**PLAN A12b**

**COMMUNE DE VIVONNE  
(Secteur aval)**

	Septembre 2007	4310727	1 / 5 000
	Dessiné par : JVA	Ingénieur d'affaire : DLU	



